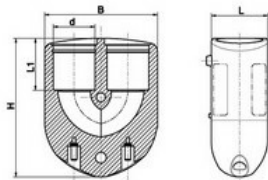


Отвод 180° 32

Код по каталогу # 490904032



Параметры чертежа

| Код по каталогу | d [мм] | L [мм] | L1 [мм] | Ниппели | B | Кол-во в коробке | Вес [г] |
|-----------------|--------|--------|---------|---------|----|------------------|---------|
| 490904032 | 32 | 44 | 41 | 108 | 88 | 144 | 216 |

Технические характеристики

Особенности продукта

| | | | |
|-----------------------------------|-----------------|-----------------------|---------------|
| Вес [г] | 216 | Наименование Продукта | Отвод 180° 32 |
| Материал | ПЭ100 | Рабочее давление воды | PN16 |
| Соответствующие трубы | SDR 7 до SDR 11 | Рабочее давление газа | ПЭ100 SDR11 |
| Кол-во в коробке | 144 | Код по каталогу | 490904032 |
| Номинальный диаметр основной [мм] | 32 | | |

Технические характеристики

Особенности продукта

Стандарты

ISO 4427, ISO 8085, EN 1555, EN 12201, AS/NZS 4129, AFNOR NF 136

Комментарии

MOP (газ) в соответствии с национальными стандартами для данного типа ПЭ и SDR.

Химостойкость

Соединительные детали Plasson с закладным электронагревателем изготовлены из высококачественного ПЭ100 и одобрены для применения в питьевом водоснабжении и для транспортировки природного газа. О возможности транспортировки других сред уточните у Вашего поставщика фитингов Plasson.